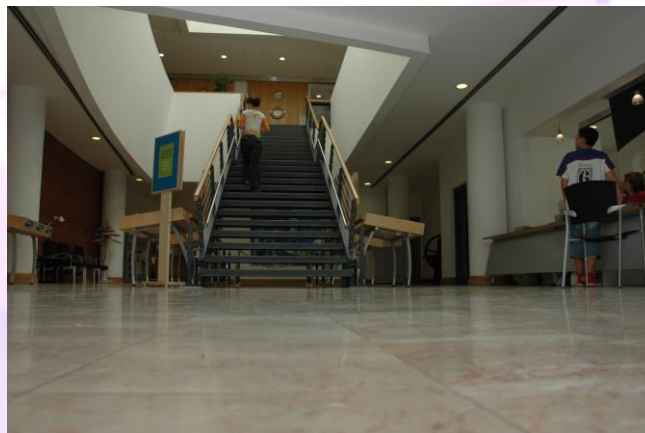


## Normas Gerais de Funcionamento

- O acesso às estantes é livre e as obras consultadas deverão ser deixadas sobre as mesas.
- As obras para empréstimo domiciliário devem ser apresentadas no Balcão de Receção para tratamento informático.
- As obras assinaladas com a letra **R** ou com o número **03** na lombada, não estão disponíveis para empréstimo.
- As renovações estão condicionadas às reservas existentes.
- A Biblioteca está equipada com um sistema anti-roubo que controla os documentos à saída.
- As obras deverão ser devolvidas à Biblioteca nos prazos estipulados, caso contrário o leitor será objeto de sanções ao 1º dia com documentos em atraso:
  - 1ª- Cessam os empréstimos, as renovações e as reservas de documentos;
  - 2ª- Cessam os serviços de Internet, o visionamento de DVD's, VHS's, a auscultação de CD's de áudio, a impressão de documentos e os jogos manipuláveis do Sector InfantoJuvenil.

O leitor será penalizado através da impossibilidade de requisitar documentos durante o número de dias igual ao atraso na devolução de documentos.



### Horário de Inverno

**15 de setembro a 15 de junho**

2ª Feira – 14h30 às 19h00

3.ª a 6.ª Feira – 9h30 às 19h00

Sábado – 10h00 às 17h30

### Horário de Verão

**16 de junho a 14 de setembro**

2.ª a 6.ª Feira – 9h30 às 19h00

### Contactos

Rua José Afonso – 8100-593 Loulé

Tel. 289400850 / 289415557

[biblioteca@cm-loule.pt](mailto:biblioteca@cm-loule.pt)



**BIBLIOTECA MUNICIPAL DE LOULÉ**  
SOPHIA DE MELLO BREYNER ANDRESEN



## Biblioteca Municipal de Loulé

*Sophia de Mello Breyner Andresen*



## Guia do Utilizador

## Biblioteca

A Biblioteca Municipal Sophia de Mello Breyner Andresen foi inaugurada no dia 29 de Dezembro de 2001. Ocupa uma área de 3 500 m<sup>2</sup> que integra os seguintes espaços públicos:

### R / Chão

Balcão de Receção

Serviço de Fotocópias

Sala Polivalente

Espaço de Leitura de Periódicos

Setor de Audiovisuais

Bar

### 1º Piso

Setor de Adultos

Setor InfantoJuvenil

## Serviços Disponibilizados

**Consulta Presencial**

**Empréstimo Domiciliário**

*(Obrigatório o Cartão de Leitor)*

**Acesso à Internet**

**Extensão Cultural**

**Serviço de Fotocópias**

## Fundo Documental

### Monografias:

(Organização de acordo com a Classificação Decimal Universal – CDU)

- 0** Obras Gerais e de Referência
- 1** Filosofia
- 2** Religião. Teologia
- 3** Ciências Sociais
- 5** Matemática. Ciências Naturais
- 6** Ciências Aplicadas. Medicina. Tecnologia
- 7** Arte. Desporto
- 8** Língua. Linguística. Literatura
- 9** Geografia. Biografia. História
- FL** Fundo Local

### Periódicos:

Revistas e jornais nacionais e estrangeiros.

### Filmes:

Ficção, educativos, documentários, musicais e desenhos animados.

### Música:

Diversos países, épocas, estilos e idades.

### Internet:

Acesso e pesquisa.

## Condições de Utilização

### Cartão de Leitor

- Podem obter o cartão todos os que residem, trabalham e estudam no Concelho de Loulé.
- O cartão é gratuito, sendo apenas necessária a apresentação da identificação e comprovativos das condições requeridas anteriormente.
- Os menores de 12 anos necessitam da autorização do Encarregado de Educação.
- Para ter acesso aos diversos serviços, deverá apresentar o Cartão de Leitor ou Identificação válida com fotografia.

### Empréstimo de Documentos

É obrigatória apresentação do cartão no ato de empréstimo.

O utilizador com cartão de leitor poderá requisitar os documentos de acordo com as seguintes regras:

Documentos	Quantidade	Prazo (dias)
Livro	4	15
CD Áudio	2	7
DVD / VHS	2	7
CD-ROM / DVD-ROM	2	7

Cada leitor poderá requisitar no total 7 documentos.