



## CÂMARA MUNICIPAL DE LOULÉ

Código Postal 8104-001

# EDITAL

### Atribuição de Topónimos e de Numeração de Polícia

Freguesia  
Boliqueime

Lugar  
Ribeiro/ Campina

Em conformidade com o Despacho do dia **22 de Outubro de 2018**, e nos termos do n.º1 do art.º13º do Regulamento Municipal de Toponímia e Numeração de Polícia n.º 39/2016, de 15 janeiro (RMTNP):

**Torna-se público**, a atribuição do topónimo e correspondente numeração de polícia na seguinte artéria<sup>1</sup>:

***Rua das Carvalhas – (VNC 203 e VNC 216) - Inicia na EM 1181 (Carvalhas) e termina no Sítio da Campina (VNC 215 – Espelho Mágico).***

Assegurada a colocação das placas toponímicas pela Junta de Freguesia, a colocação **dos números de polícia** é da responsabilidade do construtor/ proprietário (respeitando os art.ºs 22º a 24.º do RMTNP) que deve colocar os respectivos números, no prazo de 30 dias, contados da data da comunicação.

Para eventuais pedidos de esclarecimento relativamente à atribuição e/ou alteração de morada<sup>2</sup> deverão contactar a respetiva Junta de Freguesia, que colabora com a Câmara Municipal nesta matéria.

Mais se informa que a atribuição dos topónimos e correspondente numeração de polícia será publicitada por Edital, em boletim municipal e no sítio eletrónico da autarquia [www.cm-loule.pt](http://www.cm-loule.pt), no ícone "Consultas Públicas". Tendo sido dado ainda a conhecer o mesmo às seguintes entidades envolvidas:

- **Junta de Freguesia;**
- **CTT - Correios e Telecomunicações de Portugal e serviços de Código Postal;**

<sup>1</sup> Localização da artéria e respectiva numeração, em ortofotomapa anexo.

<sup>2</sup> [Portalmunicipe.cm-loule.pt](http://Portalmunicipe.cm-loule.pt) – disponibiliza minuta de "certidão de toponímia e/ou atribuição de número de polícia".



## **CÂMARA MUNICIPAL DE LOULÉ**

Código Postal 8104-001

- **Conservatórias do Registo Predial e Civil;**
- **Finanças – Autoridade Tributária;**
- **EDP, Energias de Portugal;**
- **INEM – Instituto Nacional de Emergência Médica;**
- **Bombeiros Municipais;**
- **GNR - Guarda Nacional Republicana;**
- **Empresa Municipal;**
- **Aos restantes membros da Comissão Municipal de Toponímia e à Assembleia Municipal.**

Loulé, 6 de Novembro 2018

Por competência delegada do Sr. Presidente,  
A Vereadora

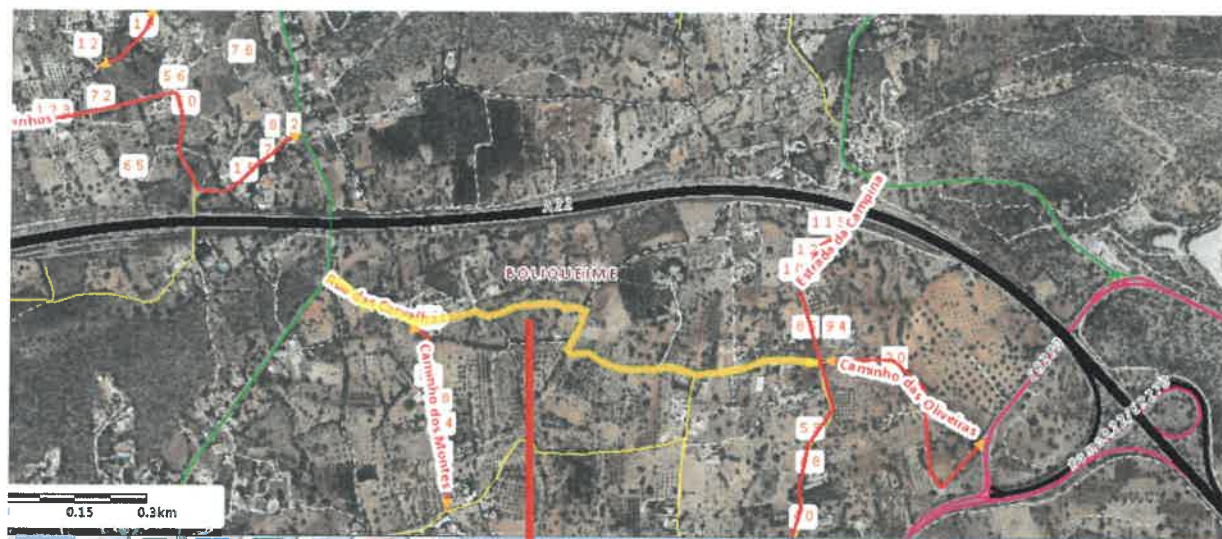
Heloísa Madeira



## CÂMARA MUNICIPAL DE LOULÉ

Código Postal 8104-001

### Anexo



Handwritten signature or mark.