



CÂMARA MUNICIPAL DE LOULÉ

Código Postal 8104-001

EDITAL

Atribuição de Topónimos e de Numeração de Polícia

Freguesia
Salir

Lugar
Covões

Em conformidade com o Despacho do dia **3 de Setembro de 2018**, e nos termos do n.º1 do art.º13º do Regulamento Municipal de Toponímia e Numeração de Polícia n.º 39/2016, de 15 janeiro (RMTNP):

Torna-se público, a atribuição dos topónimos e correspondente numeração de polícia nas seguintes artérias¹:

Caminho dos Covões - Inicia no CM 1184 e termina no Caminho do Barranquinho.

Beco da Soalheira - Inicia na Rua do Cardalinho e termina sem saída.

Ladeira do Serrinho - Inicia na Rua de Alte e termina sem saída.

Beco Covões de Cima - Inicia na bifurcação do Caminho dos Covões e do caminho do Barranquinho e termina sem saída.

Caminho do Barranquinho - Inicia no Caminho dos Covões e termina na Rua Monte da Portela. Caminho do Poço dos Covões - Inicia na Rua da Ponte de Salir e termina no Caminho dos Covões.

Caminho dos Algarinhos - Inicia na Estrada da Ponte de Salir e termina na ETAR.

Assegurada a colocação das placas toponímicas pela Junta de Freguesia, a colocação dos números de polícia é da responsabilidade do construtor/ proprietário (respeitando os art.ºs 22º a 24.º do RMTNP) que deve colocar os respectivos números, no prazo de 30 dias, contados da data da comunicação.

Para eventuais pedidos de esclarecimento relativamente à atribuição e/ou alteração de morada² deverão contactar a respetiva Junta de Freguesia, que colabora com a Câmara Municipal nesta matéria.

¹ Localização da artéria e respectiva numeração, em ortofotomapa anexo.



CÂMARA MUNICIPAL DE LOULÉ

Código Postal 8104-001

Mais se informa que a atribuição dos topónimos e correspondente numeração de polícia será publicitada por Edital, em boletim municipal e no sítio eletrónico da autarquia www.cm-loule.pt, no ícone “Consultas Públicas”. Tendo sido dado ainda a conhecer o mesmo às seguintes entidades envolvidas:

- **Junta de Freguesia;**
- **CTT - Correios e Telecomunicações de Portugal e serviços de Código Postal;**
- **Conservatórias do Registo Predial e Civil;**
- **Finanças – Autoridade Tributária;**
- **EDP, Energias de Portugal;**
- **INEM – Instituto Nacional de Emergência Médica;**
- **Bombeiros Municipais;**
- **GNR - Guarda Nacional Republicana;**
- **Empresa Municipal;**
- **Aos restantes membros da Comissão Municipal de Toponímia e à Assembleia Municipal.**

Loulé, 19 de outubro 2018

Por competência delegada do Sr. Presidente,

A Vereadora

Heloísa Madeira

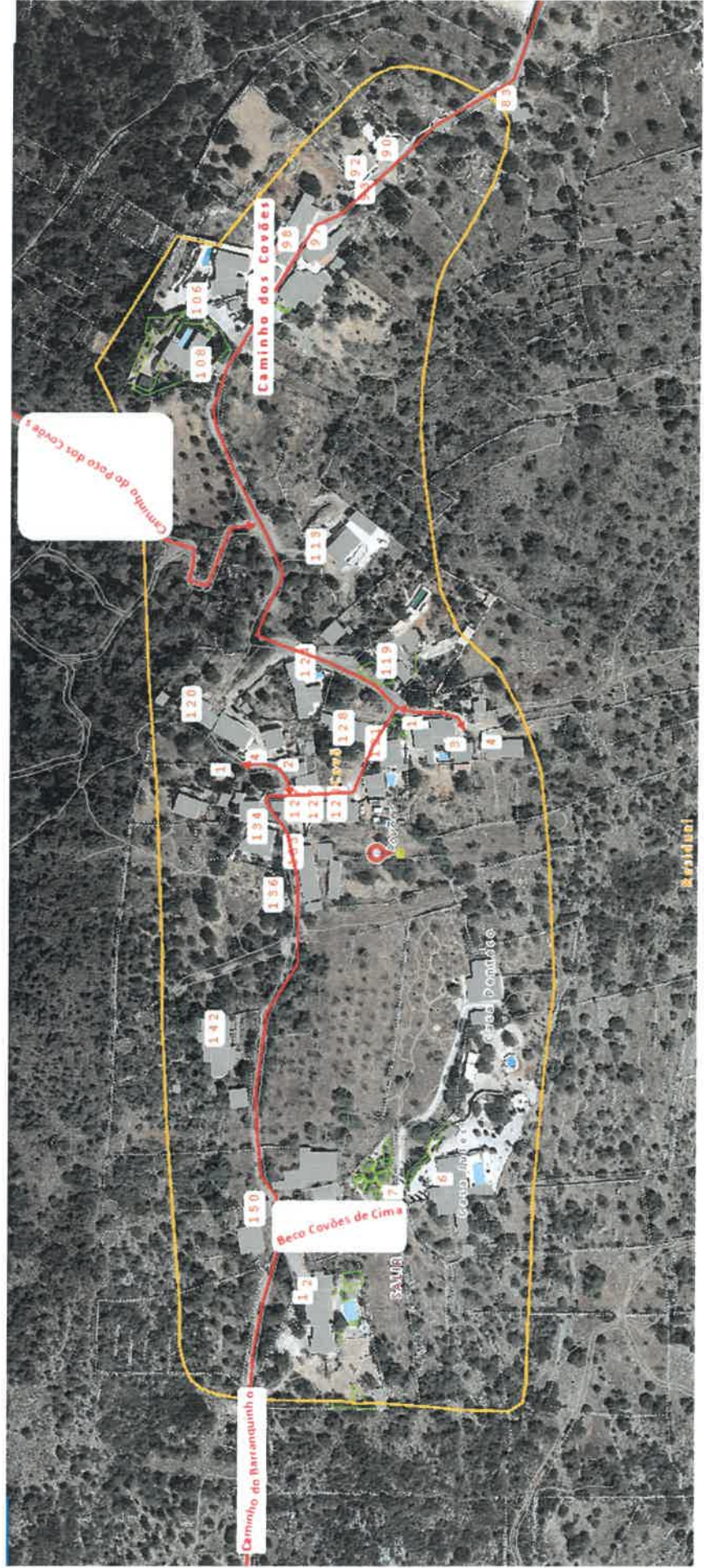
² Portalmunicipal.cm-loule.pt – disponibiliza minuta de “certidão de toponímia e/ou atribuição de número de polícia”.



CÂMARA MUNICIPAL DE LOULÉ

Código Postal 8104-001

Anexo



[Handwritten signature]