



## CÂMARA MUNICIPAL DE LOULÉ

Código Postal 8104-001

# EDITAL

## Atribuição Toponímica e de Numeração de Polícia

**Freguesia**

**Quarteira**

**Lugar**

**Morgadinho**

Em conformidade com o Despacho do dia **29 de outubro de 2018**, e nos termos do n.º1 do art.º13º do Regulamento Municipal de Toponímia e Numeração de Polícia n.º 39/2016, de 15 janeiro (RMTNP):

**Torna-se público**, a atribuição do seguinte topónimo e correspondente numeração de polícia, na seguinte urbanização/artéria<sup>1</sup>:

**Urbanização Vilas Couto Real:**

**Rua Almada Negreiros** - Inicia na Rua Bernardo de Brito e termina na Rua Vilas Couto Real.

A colocação das **placas toponímicas** é da responsabilidade da Junta de Freguesia (art.º 14º do RMTNP).

A colocação **dos números de polícia** é da responsabilidade do construtor/ proprietário (respeitando os art.ºs 22º a 24.º do RMTNP) que deve colocar os respetivos números, no prazo de 30 dias, contados da data da comunicação.

Para eventuais pedidos de esclarecimento relativamente à atribuição e/ou como proceder relativamente alteração de morada<sup>2</sup> deverão ser contactados os serviços da empresa municipal (Inframoura, EM) e/ ou a respetiva Junta de Freguesia, que colaboram com a Câmara Municipal nesta matéria.

<sup>1</sup> Localização da artéria e respectiva numeração, em ortofotomapa anexo.

<sup>2</sup> Portalmunicipe.cm-loule.pt – disponibiliza minuta de “certidão de toponímia e/ou atribuição de número de polícia”.

**CÂMARA MUNICIPAL DE LOULÉ**

Código Postal 8104-001

Mais se informa que a atribuição dos topónimos e correspondente numeração de polícia será publicitada por Edital, em boletim municipal e no sítio eletrónico da autarquia [www.cm-loule.pt](http://www.cm-loule.pt), no ícone “Consultas Públicas”. Tendo sido dado ainda a conhecer o mesmo às seguintes entidades envolvidas:

- **Junta de Freguesia;**
- **CTT - Correios e Telecomunicações de Portugal e serviços de Código Postal;**
- **Conservatórias do Registo Predial e Civil;**
- **Finanças – Autoridade Tributária;**
- **EDP, Energias de Portugal;**
- **INEM – Instituto Nacional de Emergência Médica;**
- **Bombeiros Municipais;**
- **GNR - Guarda Nacional Republicana;**
- **Empresa Municipal;**
- **Aos restantes membros da Comissão Municipal de Toponímia e à Assembleia Municipal.**

Loulé, 13 de Maio de 2019

Por competência delegada do Sr. Presidente,

A Vereadora

Heloísa Madeira



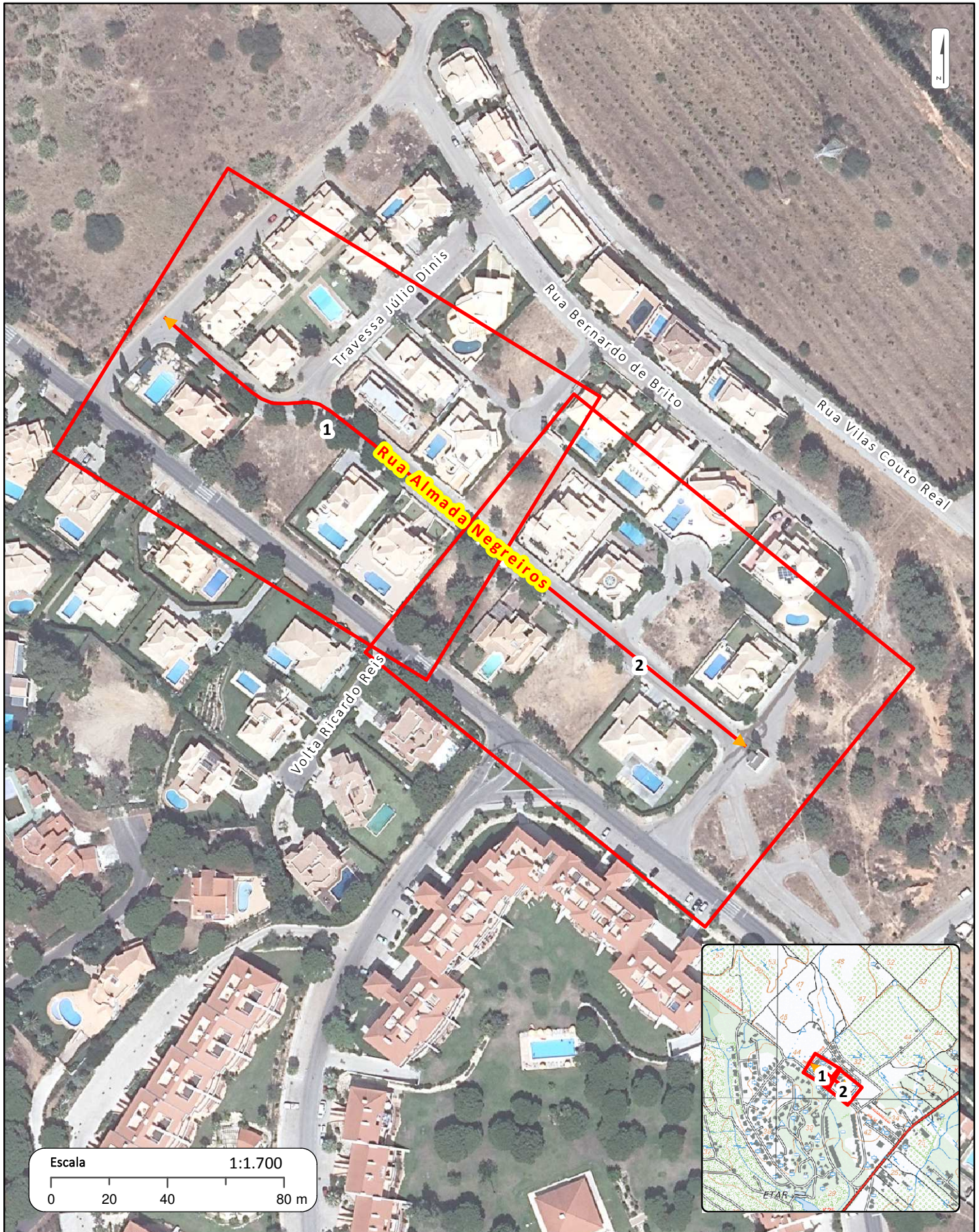


# CÂMARA MUNICIPAL DE LOULÉ

## MAPA DE TOPONÍMIA / Nº POLÍCIA

### RUA ALMADA NEGREIROS

## GEOLULÉ







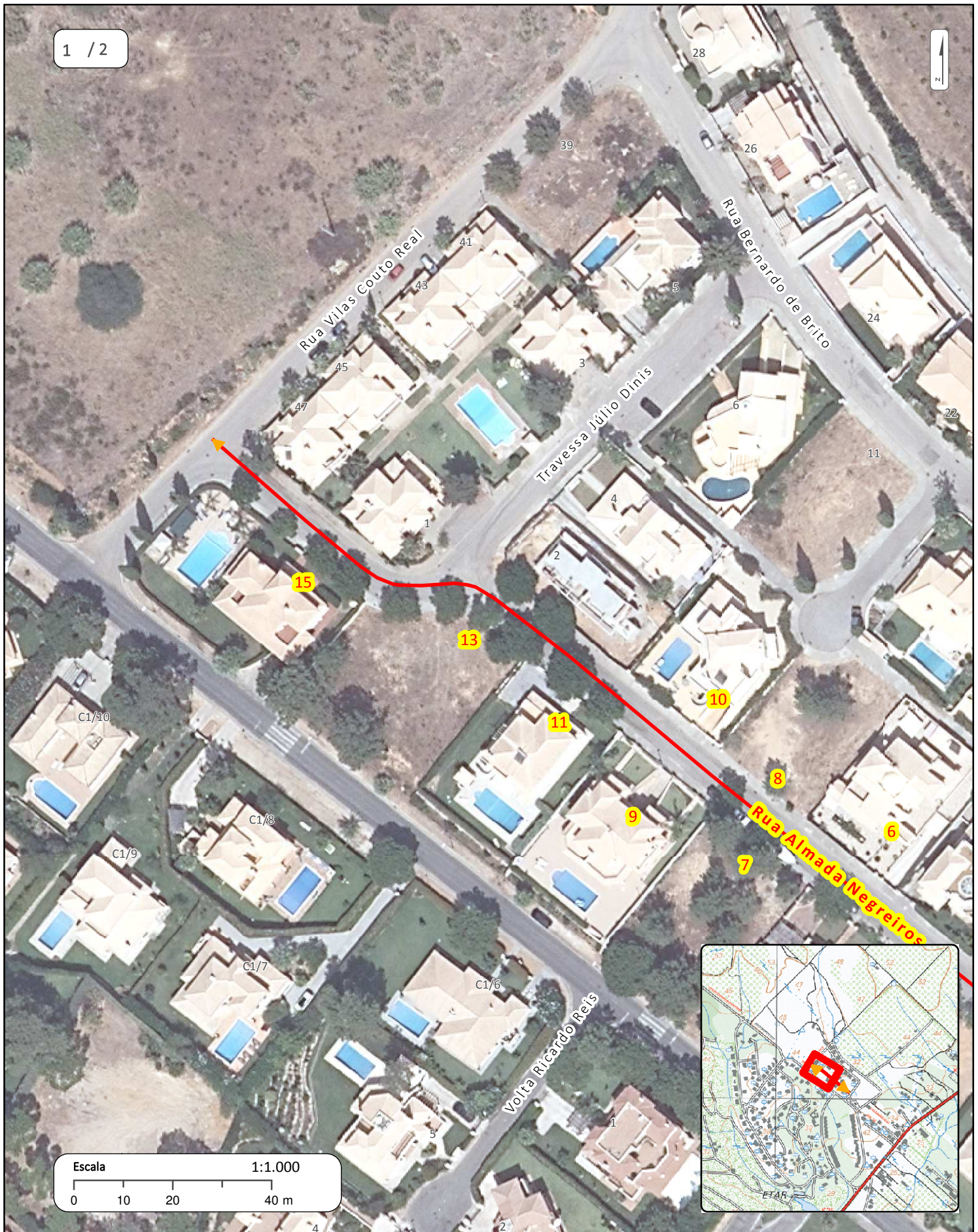
# CÂMARA MUNICIPAL DE LOULÉ

## MAPA DE TOPONÍMIA / Nº POLÍCIA

### RUA ALMADA NEGREIROS

## GEOLoulé

1 / 2







# CÂMARA MUNICIPAL DE LOULÉ

## MAPA DE TOPONÍMIA / Nº POLÍCIA

### RUA ALMADA NEGREIROS

## GEOLOULÉ

