

**CÂMARA MUNICIPAL DE LOULÉ**

Código Postal 8104-001

EDITAL**Atribuição Toponímica e de Numeração de Polícia****Freguesia****Quarteira****Lugar****Morgadinho**

Em conformidade com o Despacho do dia **29 de outubro de 2018**, e nos termos do n.º1 do art.º13º do Regulamento Municipal de Toponímia e Numeração de Polícia n.º 39/2016, de 15 janeiro (RMTNP):

Torna-se público, a atribuição do seguinte topónimo e correspondente numeração de polícia, na seguinte urbanização/artéria¹:

Urbanização Vilas Couto Real:

Rua Vilas Couto Real - Inicia e termina na Rua do Morgadinho.

A colocação das **placas toponímicas** é da responsabilidade da Junta de Freguesia (art.º 14º do RMTNP).

A colocação **dos números de polícia** é da responsabilidade do construtor/ proprietário (respeitando os art.ºs 22º a 24.º do RMTNP) que deve colocar os respetivos números, no prazo de 30 dias, contados da data da comunicação.

Para eventuais pedidos de esclarecimento relativamente à atribuição e/ou como proceder relativamente alteração de morada² deverão ser contactados os serviços da empresa municipal (Inframoura, EM) e/ ou a respetiva Junta de Freguesia, que colaboram com a Câmara Municipal nesta matéria.

¹ Localização da artéria e respectiva numeração, em ortofotomapa anexo.

² Portalmunicipe.cm-loule.pt – disponibiliza minuta de “certidão de toponímia e/ou atribuição de número de polícia”.

**CÂMARA MUNICIPAL DE LOULÉ**

Código Postal 8104-001

Mais se informa que a atribuição dos topónimos e correspondente numeração de polícia será publicitada por Edital, em boletim municipal e no sítio eletrónico da autarquia www.cm-loule.pt, no ícone “Consultas Públicas”. Tendo sido dado ainda a conhecer o mesmo às seguintes entidades envolvidas:

- **Junta de Freguesia;**
- **CTT - Correios e Telecomunicações de Portugal e serviços de Código Postal;**
- **Conservatórias do Registo Predial e Civil;**
- **Finanças – Autoridade Tributária;**
- **EDP, Energias de Portugal;**
- **INEM – Instituto Nacional de Emergência Médica;**
- **Bombeiros Municipais;**
- **GNR - Guarda Nacional Republicana;**
- **Empresa Municipal;**
- **Aos restantes membros da Comissão Municipal de Toponímia e à Assembleia Municipal.**

Loulé, 28 de Maio de 2019

Por competência delegada do Sr. Presidente,
A Vereadora



Heloísa Madeira

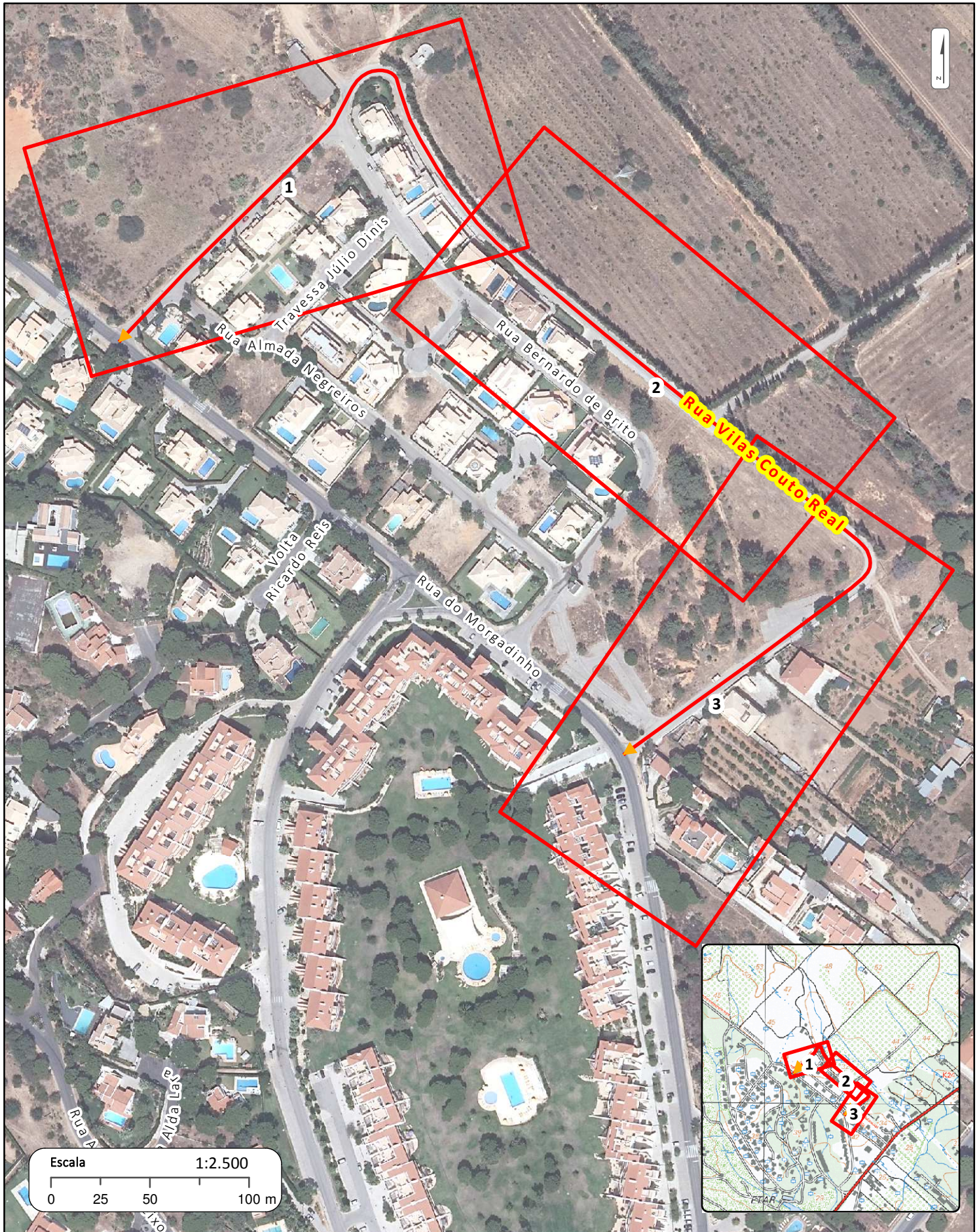


CÂMARA MUNICIPAL DE LOULÉ

MAPA DE TOPONÍMIA / Nº POLÍCIA

RUA VILAS COUTO REAL

GEOLULÉ





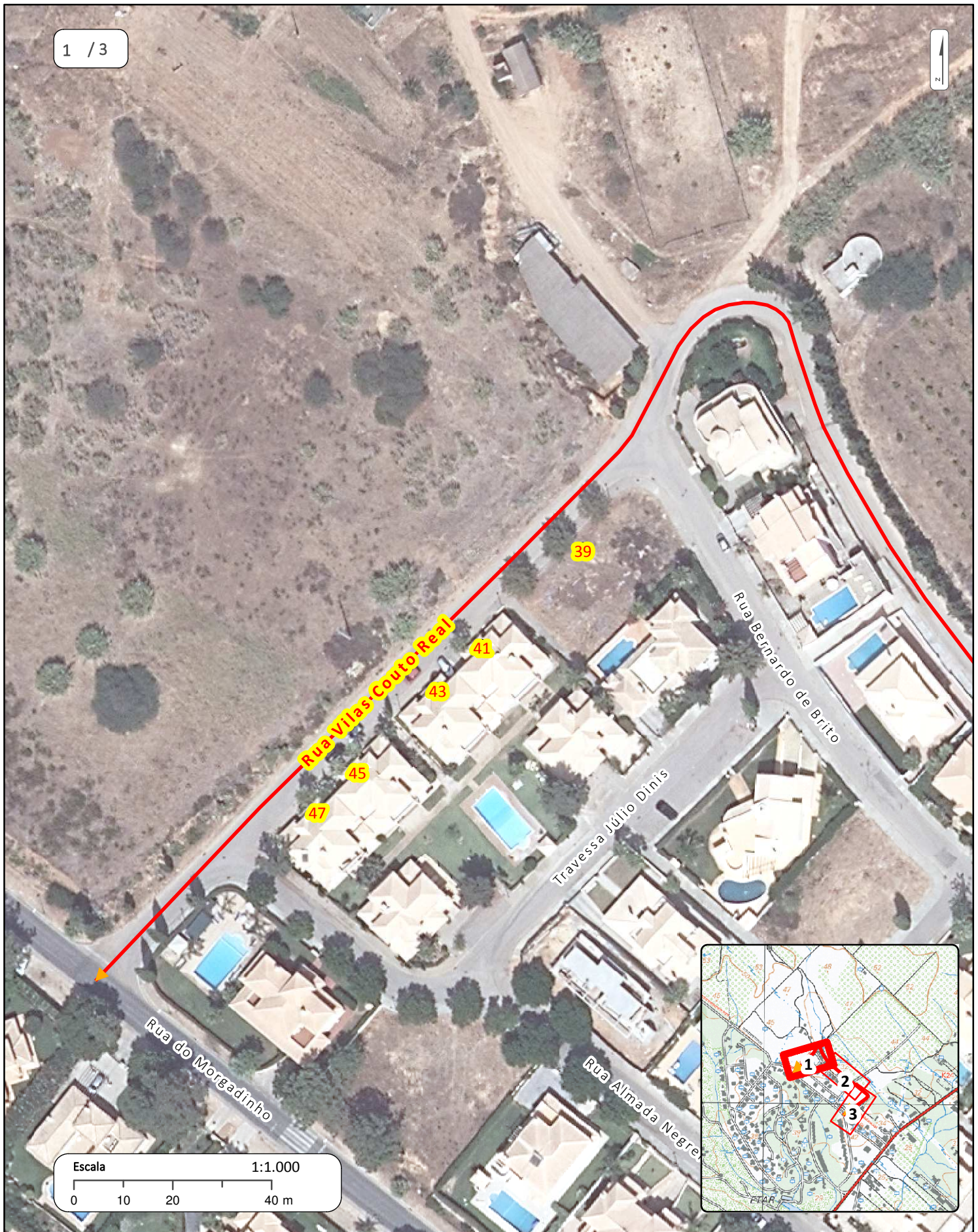
CÂMARA MUNICIPAL DE LOULÉ

MAPA DE TOPONÍMIA / Nº POLÍCIA

RUA VILAS COUTO REAL

GEOLoulé

1 / 3





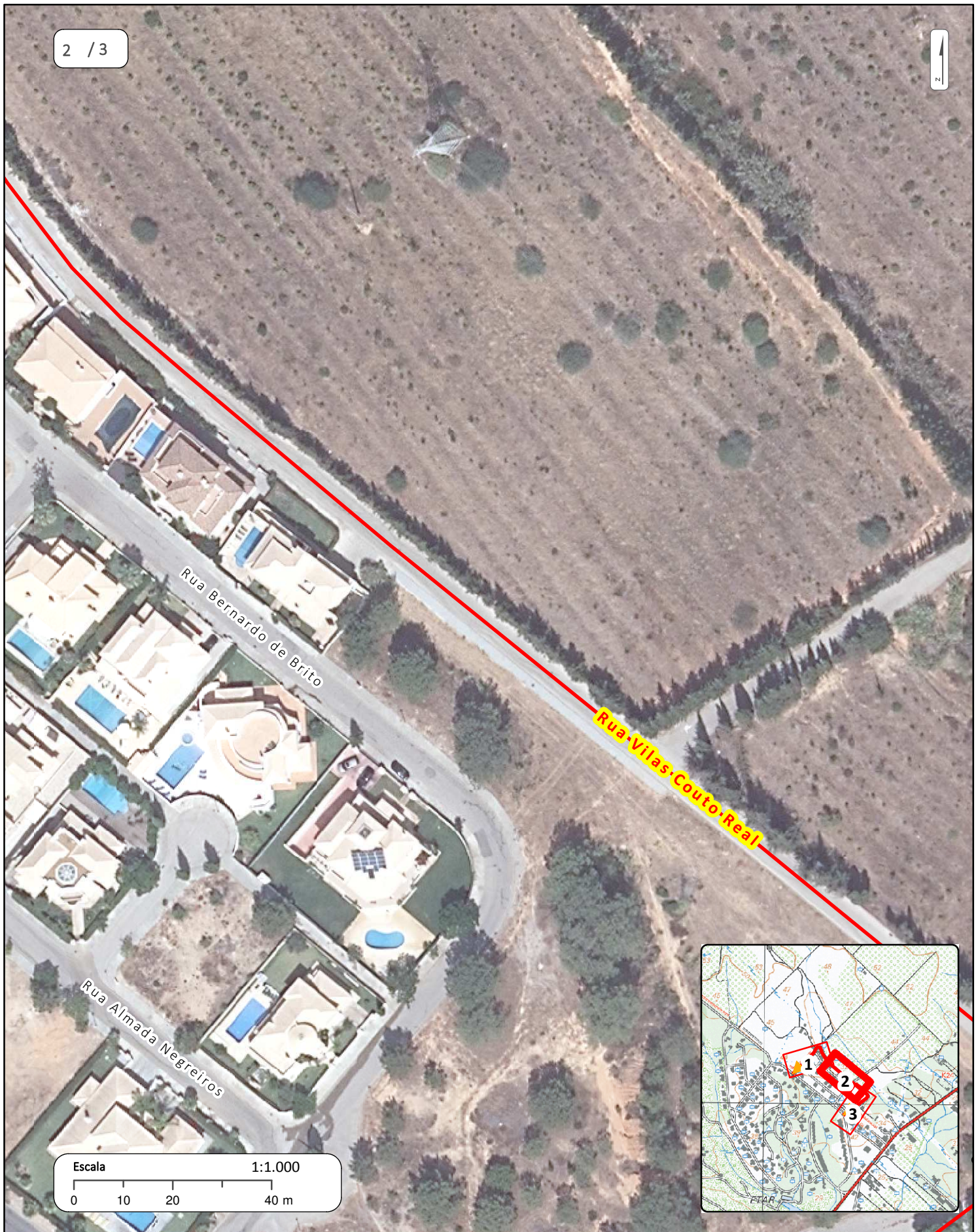
CÂMARA MUNICIPAL DE LOULÉ

MAPA DE TOPONÍMIA / Nº POLÍCIA

RUA VILAS COUTO REAL

GELOULÉ

2 / 3





CÂMARA MUNICIPAL DE LOULÉ

MAPA DE TOPONÍMIA / Nº POLÍCIA

RUA VILAS COUTO REAL

GEOLoulé

