



## CÂMARA MUNICIPAL DE LOULÉ

Código Postal 8104-001

# EDITAL

## Atribuição de Numeração de Polícia

**Freguesia**  
**S. Sebastião**

**Lugar**  
**Loulé**

Em conformidade com o Despacho do dia **04 de Abril de 2019**, e nos termos do n.º1 do art.º13º do Regulamento Municipal de Toponímia e Numeração de Polícia n.º 39/2016, de 15 janeiro (RMTNP):

**Torna-se público**, a atribuição da correspondente numeração de polícia na seguinte artéria<sup>1</sup>:

**Rua Fernando Laginha**

Assegurada a colocação das placas toponímicas pela Junta de Freguesia, a colocação **dos números de polícia** é da responsabilidade do construtor/ proprietário (respeitando os art.ºs 22º a 24.º do RMTNP) que deve colocar os respetivos números, no prazo de 30 dias, contados da data da comunicação.

Para eventuais pedidos de esclarecimento relativamente à atribuição e/ou alteração de morada<sup>2</sup> deverão contactar os serviços da respetiva Junta de Freguesia, que colabora com a Câmara Municipal nesta matéria.

Mais se informa que será publicitada a atribuição da correspondente numeração de polícia por Edital, em boletim municipal e no sítio eletrónico da autarquia [www.cm-loule.pt](http://www.cm-loule.pt) no ícone “Consultas Públicas”. Tendo sido dado ainda a conhecer o mesmo às seguintes entidades envolvidas:

- **Junta de Freguesia;**
- **CTT - Correios e Telecomunicações de Portugal e serviços de Código Postal;**
- **Conservatórias do Registo Predial e Civil;**
- **Finanças – Autoridade Tributária;**
- **EDP, Energias de Portugal;**

<sup>1</sup> Localização das artérias e respectiva numeração, em ortofotomapas anexos.

<sup>2</sup> Portalmunicipe.cm-loule.pt – disponibiliza minuta de “certidão de toponímia e/ou atribuição de número de polícia”.



## **CÂMARA MUNICIPAL DE LOULÉ**

Código Postal 8104-001

- **INEM – Instituto Nacional de Emergência Médica;**
- **Bombeiros Municipais;**
- **GNR - Guarda Nacional Republicana;**
- Aos **restantes membros da Comissão Municipal** de Toponímia e à **Assembleia Municipal.**

Loulé, 17 de Junho de 2019

Por competência delegada do Sr. Presidente,

A Vereadora



Heloísa Madeira





# CÂMARA MUNICIPAL DE LOULÉ

MAPA DE TOPONÍMIA / Nº POLÍCIA

RUA FERNANDO LAGINHA

GEOLULÉ





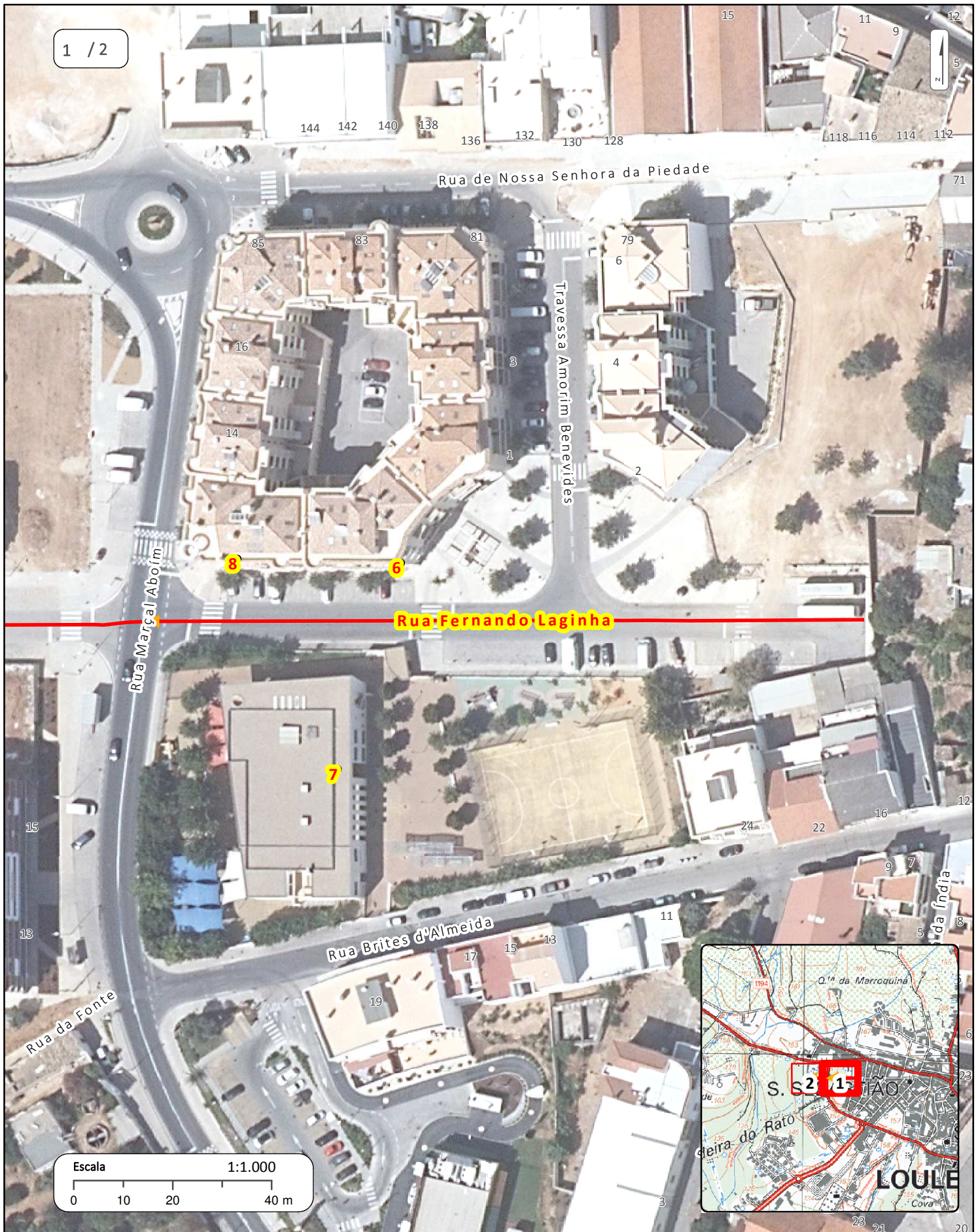


# CÂMARA MUNICIPAL DE LOULÉ

## MAPA DE TOPONÍMIA / Nº POLÍCIA

### RUA FERNANDO LAGINHA

## GEOLULÉ







# CÂMARA MUNICIPAL DE LOULÉ

## MAPA DE TOPONÍMIA / Nº POLÍCIA

### RUA FERNANDO LAGINHA

## GEOLoulé

