



CÂMARA MUNICIPAL DE LOULÉ

Código Postal 8104-001

EDITAL

Atribuição de Numeração de Polícia

Freguesia
S. Sebastião

Lugar
Loulé

Em conformidade com o Despacho do dia **04 de Abril de 2019**, e nos termos do n.º1 do art.º13º do Regulamento Municipal de Toponímia e Numeração de Polícia n.º 39/2016, de 15 janeiro (RMTNP):

Torna-se público, a atribuição da correspondente numeração de polícia na seguinte artéria¹:

Rua Marçal Aboim

Assegurada a colocação das placas toponímicas pela Junta de Freguesia, a colocação **dos números de polícia** é da responsabilidade do construtor/ proprietário (respeitando os art.ºs 22º a 24.º do RMTNP) que deve colocar os respetivos números, no prazo de 30 dias, contados da data da comunicação.

Para eventuais pedidos de esclarecimento relativamente à atribuição e/ou alteração de morada² deverão contactar os serviços da respetiva Junta de Freguesia, que colabora com a Câmara Municipal nesta matéria.

Mais se informa que será publicitada a atribuição da correspondente numeração de polícia por Edital, em boletim municipal e no sítio eletrónico da autarquia www.cm-loule.pt no ícone “Consultas Públicas”. Tendo sido dado ainda a conhecer o mesmo às seguintes entidades envolvidas:

- **Junta de Freguesia;**
- **CTT - Correios e Telecomunicações de Portugal e serviços de Código Postal;**
- **Conservatórias do Registo Predial e Civil;**
- **Finanças – Autoridade Tributária;**
- **EDP, Energias de Portugal;**

¹ Localização das artérias e respectiva numeração, em ortofotomapas anexos.

² Portalmunicipe.cm-loule.pt – disponibiliza minuta de “certidão de toponímia e/ou atribuição de número de polícia”.



CÂMARA MUNICIPAL DE LOULÉ

Código Postal 8104-001

- INEM – Instituto Nacional de Emergência Médica;
- Bombeiros Municipais;
- GNR - Guarda Nacional Republicana;
- Aos restantes membros da Comissão Municipal de Toponímia e à Assembleia Municipal.

Loulé, 17 de Junho de 2019

Por competência delegada do Sr. Presidente,
A Vereadora



Heloísa Madeira

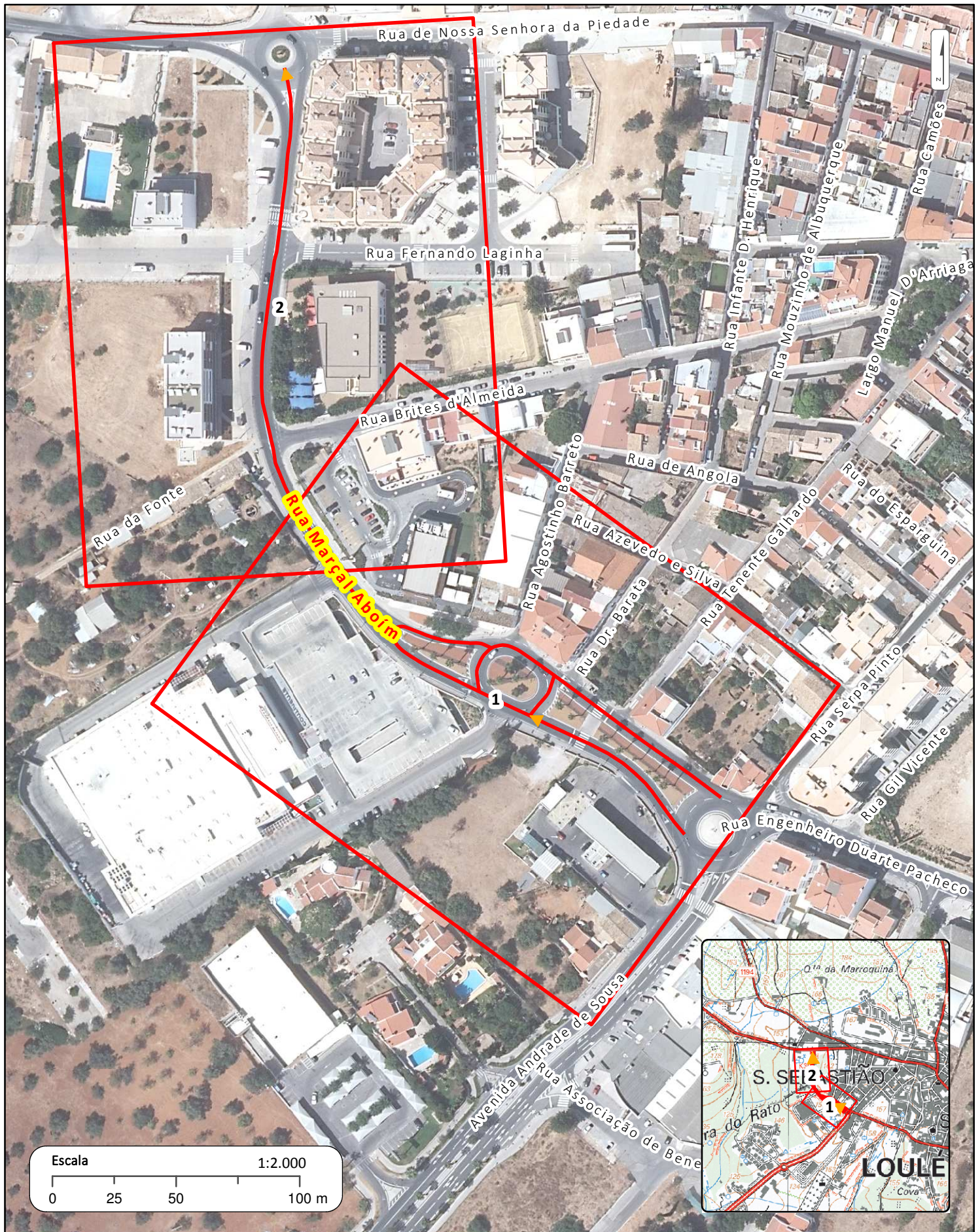


CÂMARA MUNICIPAL DE LOULÉ

MAPA DE TOPONÍMIA / Nº POLÍCIA

RUA MARÇAL ABOIM

GEOLOULÉ



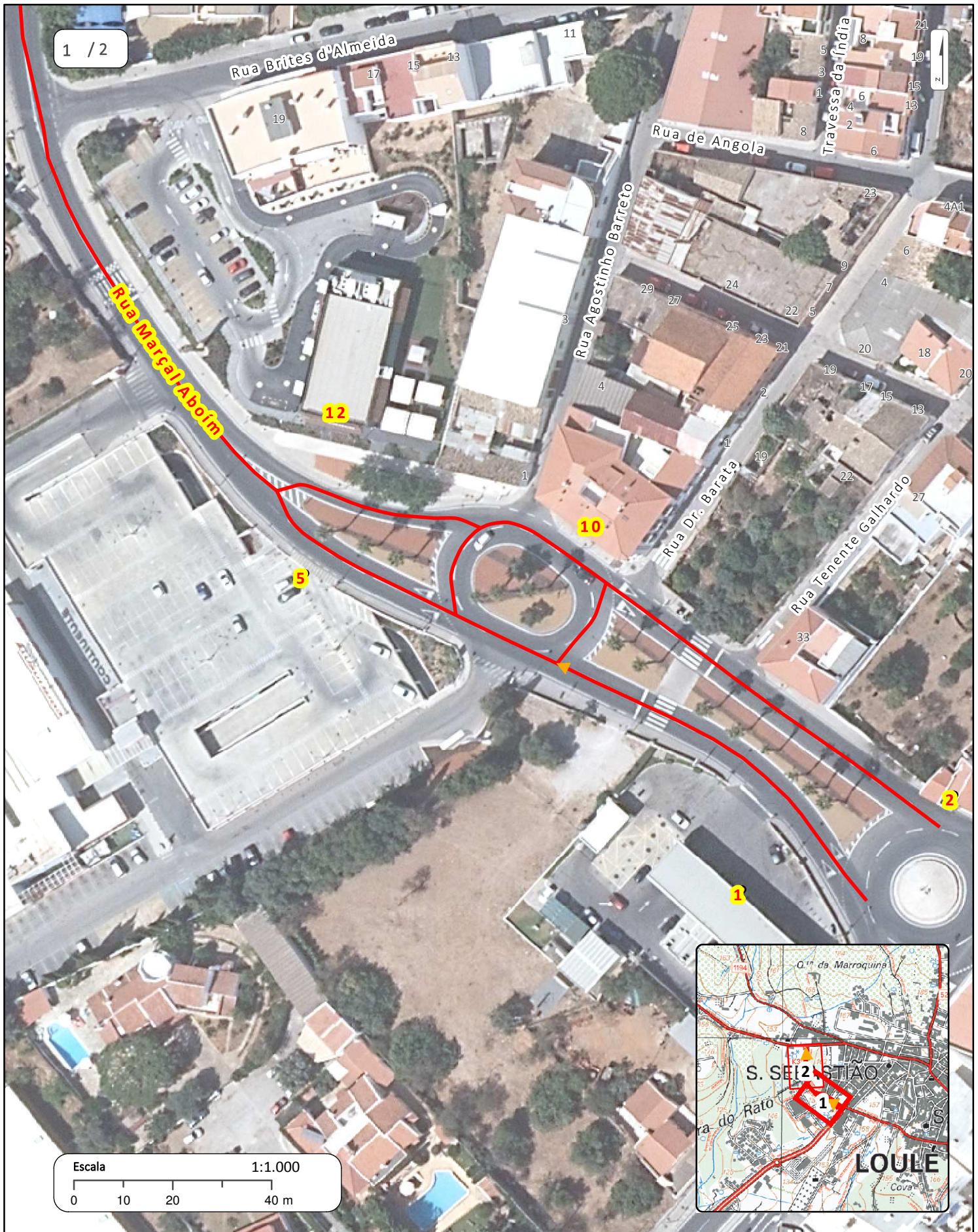


CÂMARA MUNICIPAL DE LOULÉ

MAPA DE TOPONÍMIA / Nº POLÍCIA

RUA MARÇAL ABOIM

GEOLOULÉ





[Handwritten signature]

CÂMARA MUNICIPAL DE LOULÉ

MAPA DE TOPONÍMIA / Nº POLÍCIA

RUA MARÇAL ABOIM

GEOLULÉ

