

**CÂMARA MUNICIPAL DE LOULÉ**

Código Postal 8104-001

**EDITAL****Atribuição de Numeração de Polícia****Freguesia****S. Sebastião****Lugares****Parragil/Vale da Boa Hora/Vale do Monte Seco**

Em conformidade com Despacho do dia **14 de março de 2019**, e nos termos do n.º1 do art.º13º do Regulamento Municipal de Toponímia e Numeração de Polícia n.º 39/2016, de 15 janeiro (RMTNP):

**Torna-se público**, a atribuição da correspondente numeração de polícia na seguinte artéria<sup>1</sup>:

**Estrada Nossa Senhora da Boa Hora** - *Inicia no Largo do Parragil e termina na Estrada da Ribeira de Algibre.*

Assegurada a colocação das placas toponímicas pela Junta de Freguesia, a colocação **dos números de polícia** é da responsabilidade do construtor/ proprietário (respeitando os art.ºs 22º a 24.º do RMTNP) que deve colocar os respetivos números, no prazo de 30 dias, contados da data da comunicação.

Para eventuais pedidos de esclarecimento relativamente à atribuição e/ou alteração de morada<sup>2</sup> deverão contactar os serviços da respetiva Junta de Freguesia, que colabora com a Câmara Municipal nesta matéria.

Mais se informa que a atribuição da correspondente numeração de polícia será publicitada por Edital, em boletim municipal e no sítio eletrónico da autarquia [www.cm-loule.pt](http://www.cm-loule.pt) no ícone

<sup>1</sup> Localização da artéria e respetiva numeração, em ortofotomapas anexos.

<sup>2</sup> Portalmunicipe.cm-loule.pt – disponibiliza minuta de “certidão de toponímia e/ou atribuição de número de polícia”.

**CÂMARA MUNICIPAL DE LOULÉ**

Código Postal 8104-001

“Consultas Públicas”. Tendo sido dado ainda a conhecer o mesmo às seguintes entidades envolvidas:

- **Junta de Freguesia;**
- **CTT - Correios e Telecomunicações de Portugal e serviços de Código Postal;**
- **Conservatórias do Registo Predial e Civil;**
- **Finanças – Autoridade Tributária;**
- **EDP, Energias de Portugal;**
- **INEM – Instituto Nacional de Emergência Médica;**
- **Bombeiros Municipais;**
- **GNR - Guarda Nacional Republicana;**
- **Aos restantes membros da Comissão Municipal de Toponímia e à Assembleia Municipal.**

Loulé, 29 de Abril de 2019

Por competência delegada do Sr. Presidente,  
A Vereadora



Heloísa Madeira

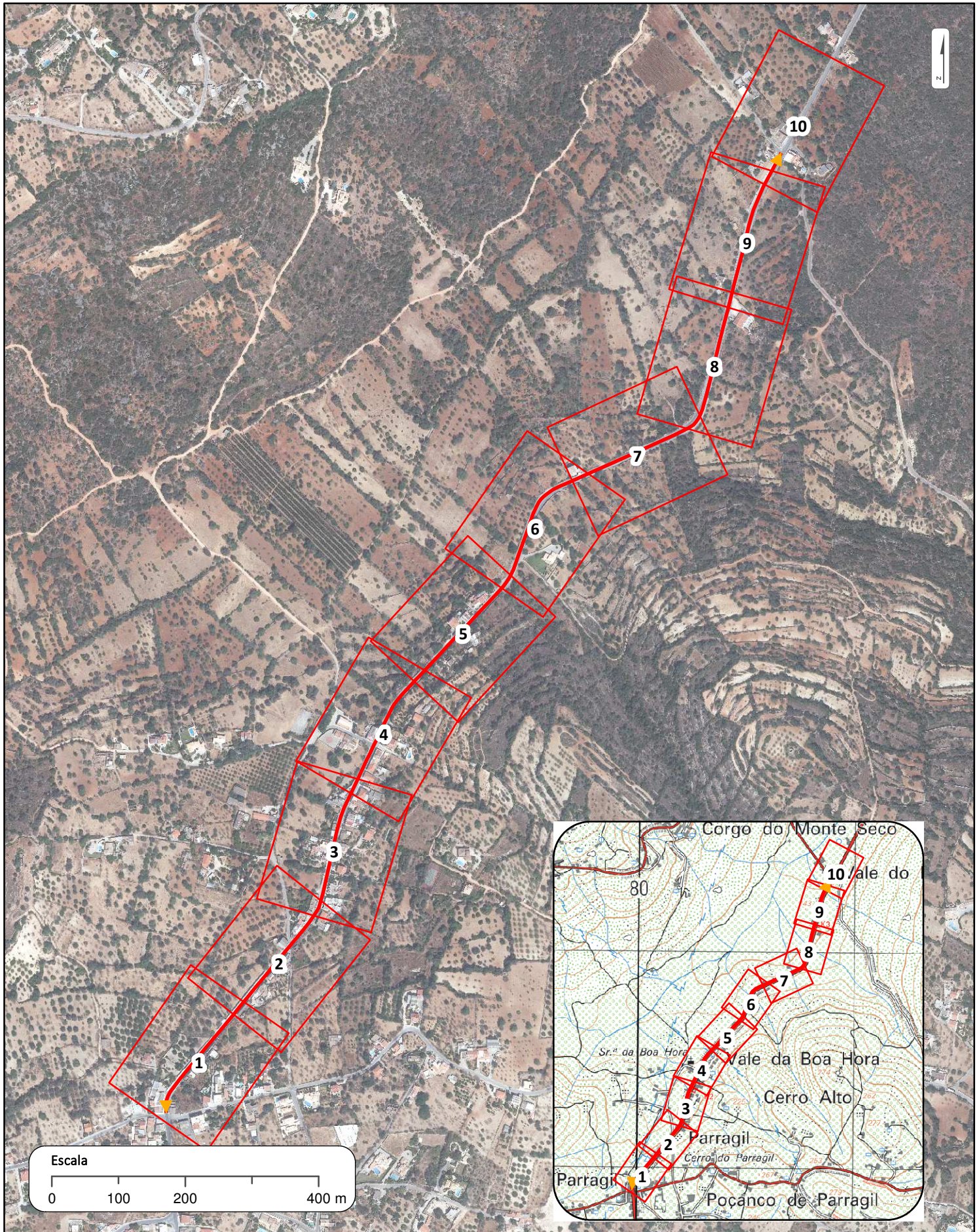




# CÂMARA MUNICIPAL DE LOULÉ

## MAPA DE TOPONÍMIA / Nº POLÍCIA

### ESTRADA Nº 3ª DA BOA HORA

**GEOLULÉ**






# CÂMARA MUNICIPAL DE LOULÉ

## MAPA DE TOPONÍMIA / Nº POLÍCIA

### ESTRADA Nº 5ª DA BOA HORA

**GEOLULÉ**

1 / 10



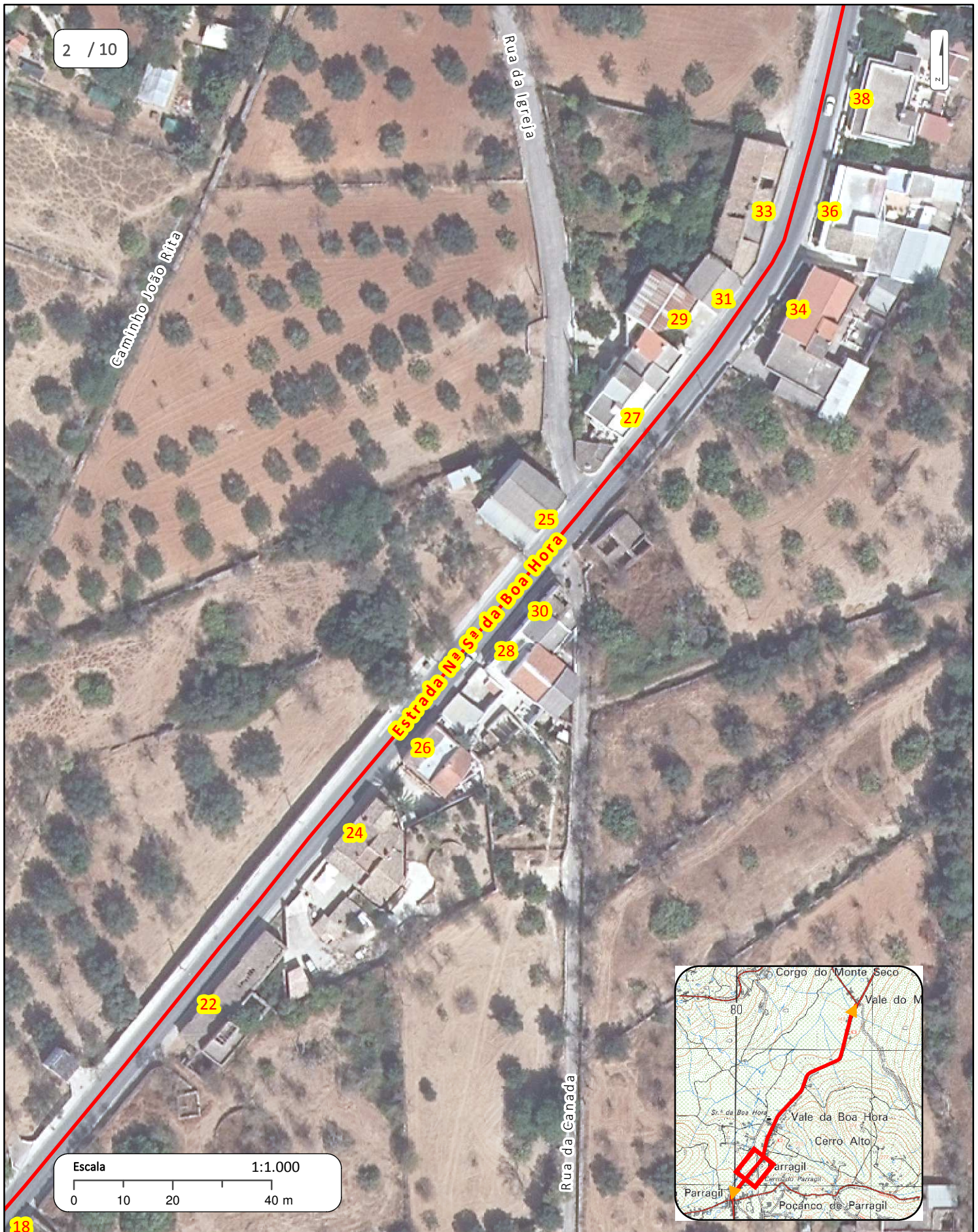




# CÂMARA MUNICIPAL DE LOULÉ

## MAPA DE TOPONÍMIA / Nº POLÍCIA

### ESTRADA Nº 5ª DA BOA HORA

**GELOULÉ**






# CÂMARA MUNICIPAL DE LOULÉ

## MAPA DE TOPONÍMIA / Nº POLÍCIA

### ESTRADA Nº 5ª DA BOA HORA

**GEOLULÉ**


3 / 10



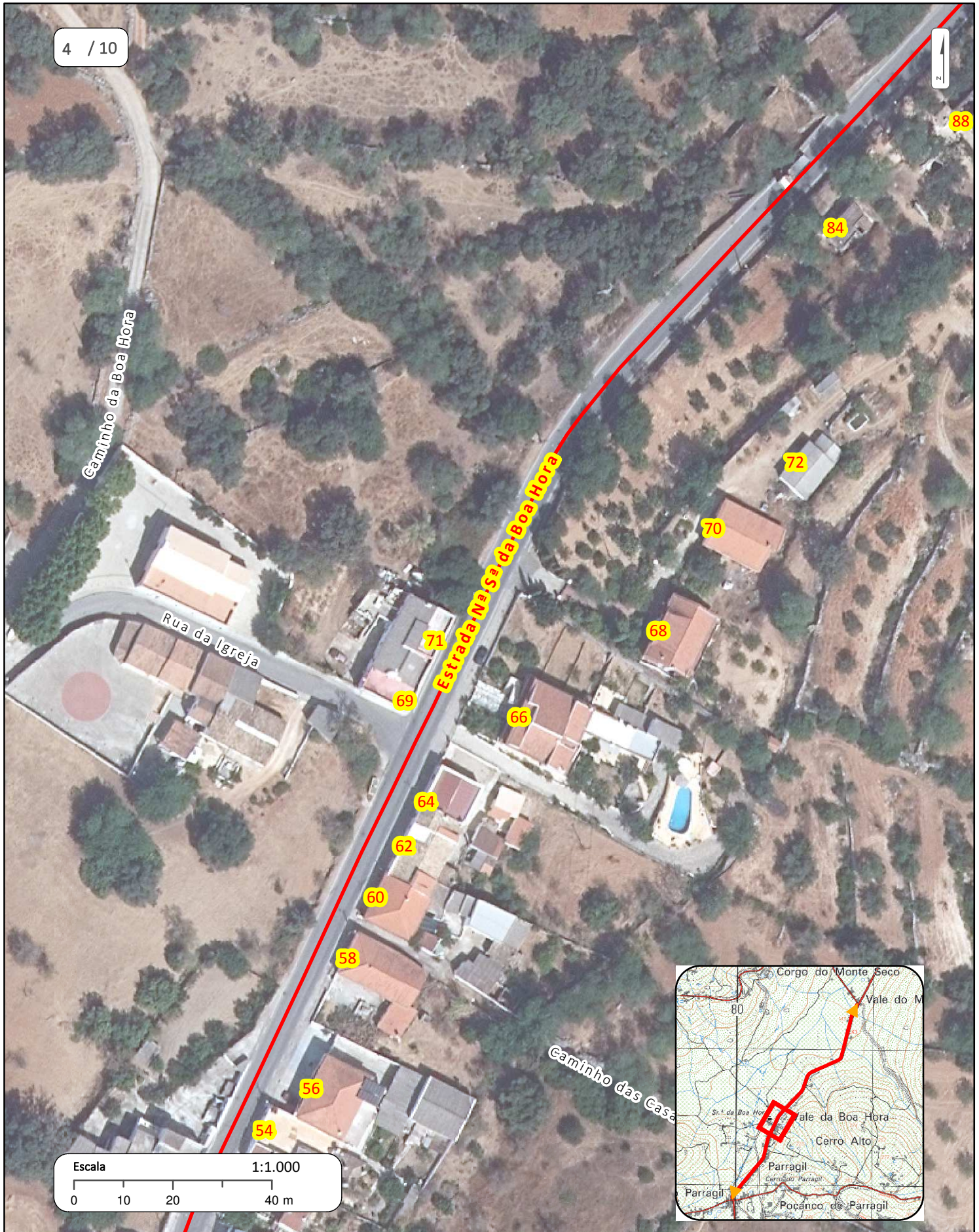




# CÂMARA MUNICIPAL DE LOULÉ

## MAPA DE TOPONÍMIA / Nº POLÍCIA

### ESTRADA Nº 5ª DA BOA HORA

**GEOLULÉ**






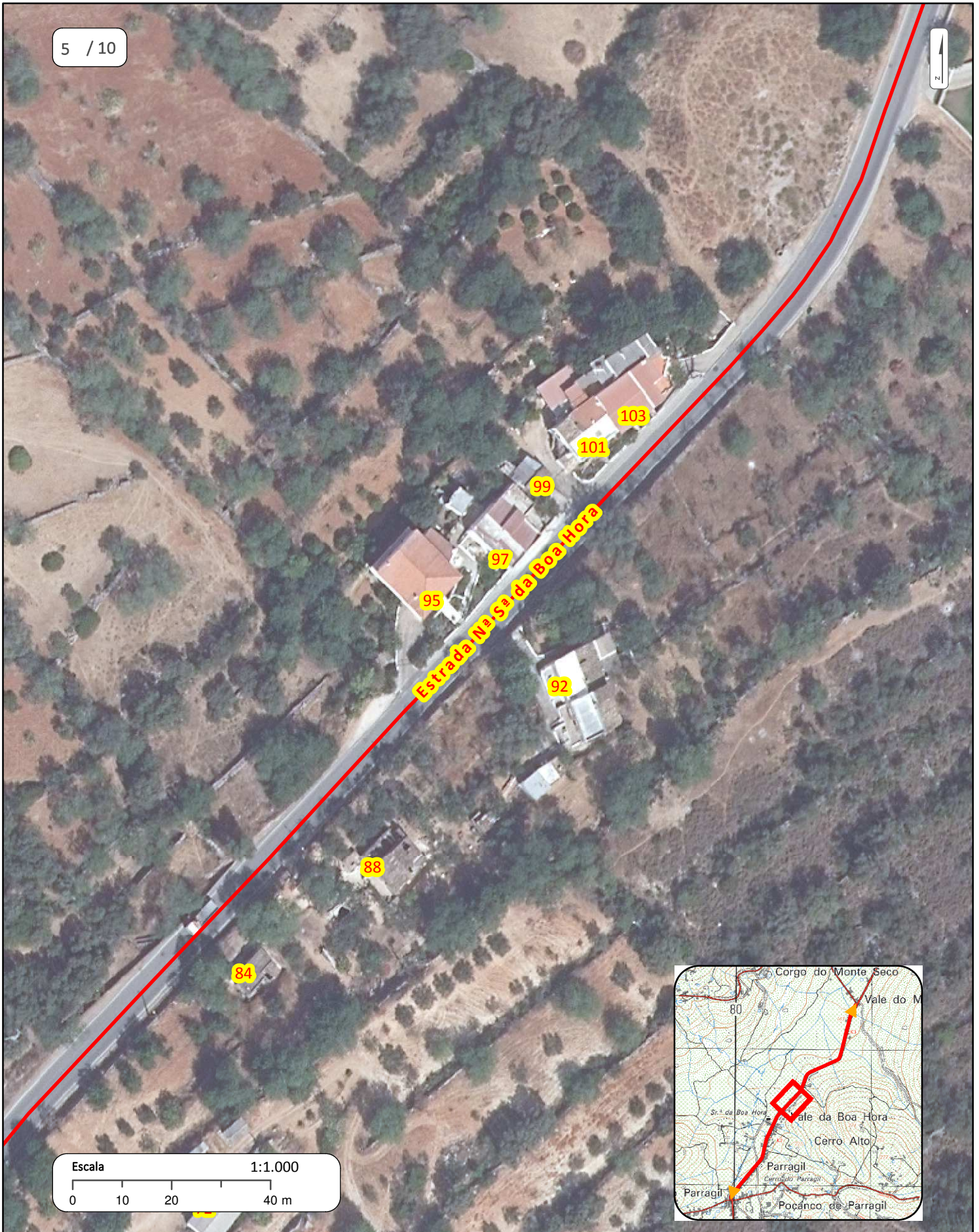
# CÂMARA MUNICIPAL DE LOULÉ

## MAPA DE TOPONÍMIA / Nº POLÍCIA

### ESTRADA Nº 5ª DA BOA HORA

**GEOLULÉ**

5 / 10



Escala 1:1.000

0 10 20 40 m





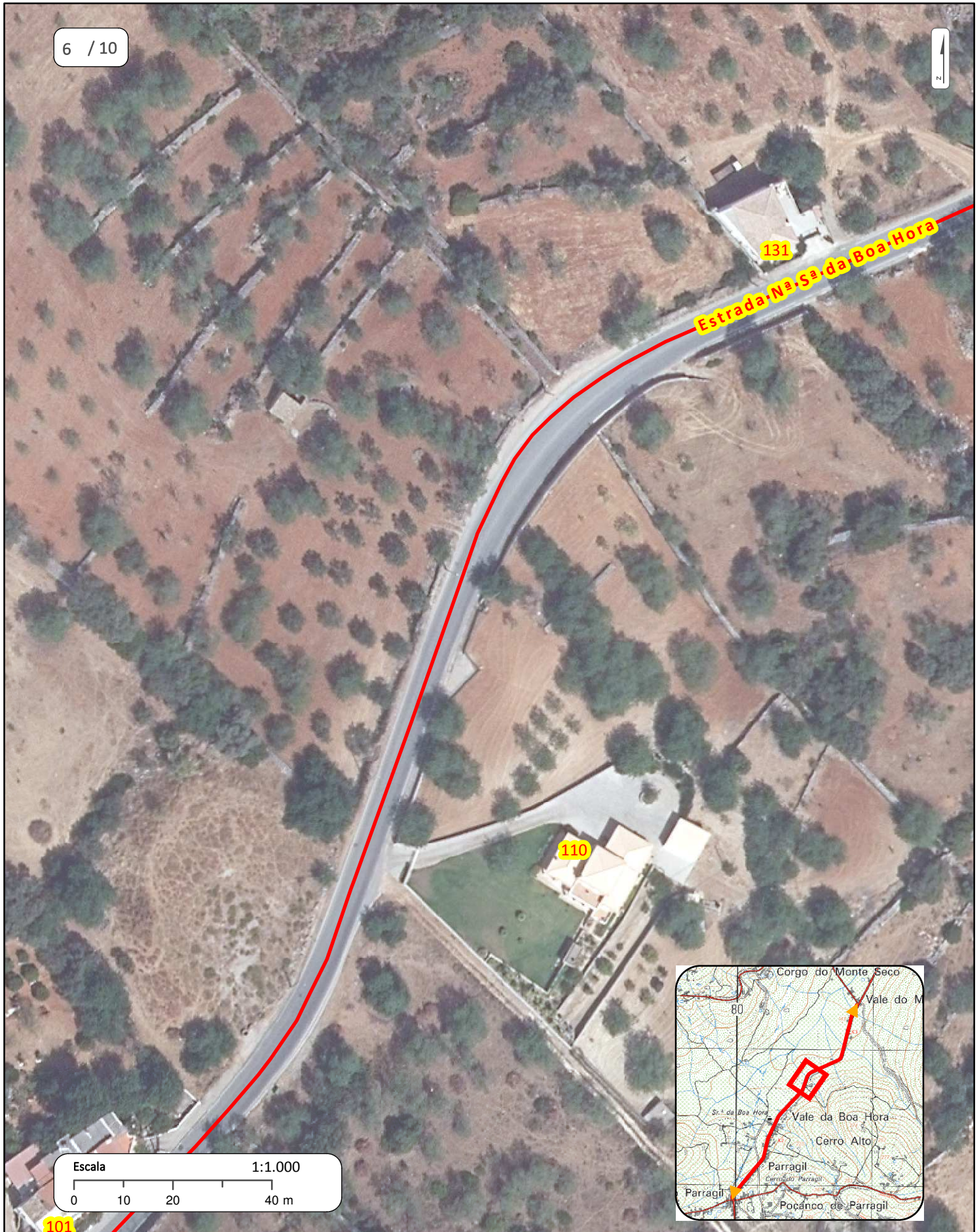
# CÂMARA MUNICIPAL DE LOULÉ

## MAPA DE TOPONÍMIA / Nº POLÍCIA

### ESTRADA Nº 5ª DA BOA HORA

**GEOLULÉ**

6 / 10



Escala 1:1.000

0 10 20 40 m





# CÂMARA MUNICIPAL DE LOULÉ

## MAPA DE TOPONÍMIA / Nº POLÍCIA

### ESTRADA Nº 3ª DA BOA HORA

**GELOULÉ**


7 / 10







# CÂMARA MUNICIPAL DE LOULÉ

## MAPA DE TOPONÍMIA / Nº POLÍCIA

### ESTRADA Nº 3ª DA BOA HORA

**GEOLULÉ**


8 / 10

179

178

**Estrada Nº 3ª da Boa Hora**


Escala 1:1.000

0 10 20 40 m







# CÂMARA MUNICIPAL DE LOULÉ

## MAPA DE TOPONÍMIA / Nº POLÍCIA

### ESTRADA Nº 3ª DA BOA HORA

**GEOLULÉ**

 Estrada da Covança  
 z

9 / 10

Estrada Nº 3ª da Boa Hora

 Escala 1:1.000  
 0 10 20 40 m






# CÂMARA MUNICIPAL DE LOULÉ

## MAPA DE TOPONÍMIA / Nº POLÍCIA

### ESTRADA Nº 3ª DA BOA HORA

## GEOLOULÉ

10 / 10

