



LC

SUSTENTÁVEL

Newsletter

EDIÇÃO nº12
distribuição gratuita
setembro 2015

ALTERAÇÕES CLIMÁTICAS
PROJETO CLIMADAPT.LOCAL
SEMANA EUROPEIA DA MOBILIDADE 2015



ALTERAÇÕES CLIMÁTICAS

UM DESAFIO GLOBAL,
COM RESPOSTA
À ESCALA LOCAL

editorial

As alterações climáticas são a maior ameaça ambiental do século XXI, originando impactes e consequências profundas e transversais, tanto a nível ambiental, como económico e social. Consciente da urgência e importância da ação municipal face aos fenómenos associados às alterações climáticas, o Município de Loulé integra (juntamente com outros 25 municípios portugueses) um projeto pioneiro a nível nacional denominado por ClimAdaPT.Local, no âmbito do qual se encontra a elaborar a sua Estratégia Municipal de Adaptação às Alterações Climáticas (EMAAC). Nesta edição da LC Sustentável fique a conhecê-lo um pouco melhor.

De 16 a 22 de setembro assinala-se a Semana Europeia da Mobilidade (SEM), efeméride ambiental que tem como objetivo promover a reflexão e o debate sobre a necessidade de mudança de comportamentos face às questões da mobilidade, no sentido de a tornar mais sustentável e menos nociva para o ambiente. Neste contexto, o Município de Loulé, como município participante e apoiante da iniciativa há já largos anos, programou, em colaboração com várias entidades, um conjunto de ações e iniciativas subordinadas à temática anual da SEM 2015 “Escolhe. Muda. Combina”, através das quais se pretende incentivar e dar a conhecer a multimodalidade ao nível dos transportes e dos diversos modos de deslocação.

Assim, nesta edição da Newsletter LC Sustentável são apresentadas as iniciativas programadas para a SEM 2015 no Concelho de Loulé, assim como algumas dicas e sugestões associadas à temática da mobilidade sustentável.

Lembre-se: a construção de um mundo sustentável depende de cada gesto, de cada atitude e do desempenho de cada um de nós, em todos os contextos e situações.

A ATITUDE DE TODOS CONTA!

As alterações climáticas são acontecimentos naturais que ocorrem desde sempre. Contudo, durante o último século, as alterações registadas têm sido mais pronunciadas do que em qualquer outro período registado até ao momento, como resultado da intensificação da ação humana sobre o meio natural.

Sabia que...?

As alterações climáticas têm também consequências indiretas para os humanos, como mudanças nos padrões de propagação de doenças infecciosas, aumento das alergias e das doenças respiratórias, insegurança alimentar e má nutrição?

Os impactes dos mais recentes eventos extremos, tais como ondas de calor, secas, cheias e fogos florestais, demonstram a significativa vulnerabilidade e exposição à variabilidade climática de alguns ecossistemas e de muitos sistemas humanos. Na Europa, estes eventos extremos têm já impactes significativos sobre múltiplos setores económicos, assim como efeitos adversos sobre a sociedade e a saúde. Portugal encontra-se entre os países europeus com maior potencial de vulnerabilidade aos impactes das alterações climáticas. A generalidade dos estudos científicos mais recentes aponta a região do sul da Europa como uma das áreas potencialmente mais afetadas pelas alterações climáticas (in Resolução do Conselho de Ministros N.º 56/2015 de 30 de julho).

Sabia que...?

As alterações climáticas têm também consequências indiretas para os humanos, como mudanças nos padrões de propagação de doenças infecciosas, aumento da poluição atmosférica, insegurança alimentar e má nutrição?

Mitigação e Adaptação às Alterações Climáticas

Para fazer face aos fenómenos associados às alterações climáticas existem duas abordagens de ação (distintas mas complementares): a mitigação e adaptação.

Enquanto a mitigação está relacionada com a redução da emissão de gases com efeito de estufa (GEE) para a atmosfera, a adaptação é sobretudo direcionada para a minimização dos efeitos negativos dos impactes das alterações climáticas nos sistemas biofísicos e socioeconómicos.

Para melhor compreensão deste conceito, segue-se uma breve definição de:

Adaptação às AC - processo de ajustamento do sistema natural e/ou humano para resposta aos efeitos do clima atual ou expectável. Nos sistemas humanos a adaptação procura moderar ou evitar prejuízos, bem como explorar benefícios e oportunidades. Em alguns sistemas naturais, a intervenção humana poderá facilitar os ajustamentos ao clima expectável e seus efeitos (IPCC, 2014).

A nível nacional, foi publicado através da Resolução do Conselho de Ministros N.º 56/2015 de 30 de julho, o Quadro Estratégico para a Política Climática (QEPiC), que engloba o Programa Nacional para as Alterações Climáticas 2020/2030 (PNAC 2020/2030) e a segunda fase da Estratégia Nacional de Adaptação às Alterações Climáticas (ENAAAC 2020).

PROJETO CLIMADAPT.LOCAL



O Município de Loulé integra (juntamente com outros 25 municípios portugueses) um projeto pioneiro a nível nacional denominado por ClimAdaPT.Local (<http://climadapt-local.pt>), no âmbito do qual se encontra a elaborar a sua Estratégia Municipal de Adaptação às Alterações Climáticas (EMAAC). Este processo teve início em janeiro de 2015 e prevê-se a sua conclusão até Abril de 2016.

Este projeto pretende ainda promover a capacitação do corpo técnico municipal, a consciencialização dos atores locais e o desenvolvimento de ferramentas e produtos que facilitem a elaboração e implementação das EMAAC.

A metodologia de elaboração da EMAAC é composta por diversas fases:

Fase 0

Assinatura do Protocolo entre o Consórcio ClimAdaPT.Local e os 26 Municípios participantes (15.01.2015) e Preparação dos Trabalhos (fevereiro de 2015)

Fase I

Identificação das Vulnerabilidades Climáticas Atuais (março de 2015)

Fase II

Identificação das Vulnerabilidades Climáticas Futuras, realizada com base em previsões e cenários climáticos locais construídos pela equipa científica do projeto (maio de 2015)

Fase III

Opções de Adaptação - Identificação de Medidas de Adaptação (julho de 2015)

Fase IV

Opções de Adaptação - Avaliação de opções de adaptação e sua transposição para os instrumentos de gestão municipal (outubro de 2015)

Fase V

Integrar, monitorizar e rever (a partir de novembro de 2015)

O Município de Loulé dispõe já vários documentos técnicos elaborados ao longo do projeto, que se encontram disponíveis para consulta e download através do link

<http://www.cm-loule.pt/pt/menu/991/projeto-climadaptlocal---alteracoes-climaticas.aspx>

Para mais informações sobre a Estratégia Municipal de Adaptação às Alterações Climáticas do Município de Loulé: daept@cm-loule.pt

Como ajudar no combate às AC?

Sabia que...?

O esforço individual de cada um pode ter impactos positivos importantes na diminuição das emissões de GEE, e consequentemente, na mitigação das alterações climáticas?

Ganhar este desafio exige que cidadãos, empresas e instituições, alterem atitudes e comportamentos, no sentido de reduzirem as suas emissões de GEE. Todos nós precisamos de estar dispostos a mudar o nosso estilo de vida, começando, por exemplo, por deixar o carro em casa e reduzindo o consumo de energia.

Conheça algumas estratégias que ajudam o ambiente e que podem contribuir para reduzir custos:

A energia é atualmente o grande problema da Europa: poupe-a!

A água é um dos recursos naturais mais afetados pelas alterações climáticas. É urgente geri-lo de forma mais eficiente.

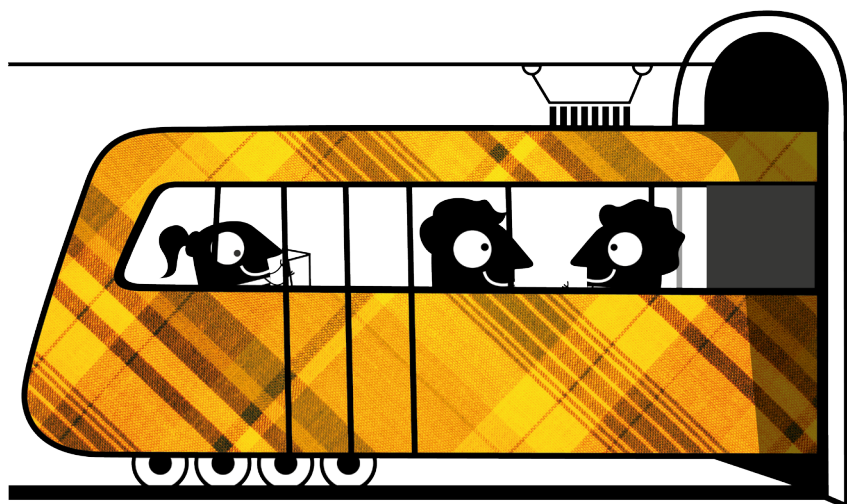
Altere o seu modo de locomoção: aumente as deslocações realizadas a pé, de bicicleta ou de transportes públicos.

Aposte nas energias renováveis, nos biocombustíveis e nos veículos energeticamente mais eficientes e com motores menos poluentes (híbridos, elétricos, etc.).

Recicle, reutilize e repare. Este tipo de ações reduz o consumo e, por conseguinte, a produção de CO2 proveniente da produção industrial.

Faça compostagem.

Nas compras, prefira os produtos a granel ou com poucas embalagens, e de preferência de origem local.



An initiative of the



SEMANA EUROPEIA DA MOBILIDADE 2015

ESCOLHE. MUDA. COMBINA.

De 16 a 22 de setembro assinala-se a Semana Europeia da Mobilidade (SEM), efeméride ambiental que tem como objetivo promover a reflexão e o debate sobre a necessidade de mudança de comportamentos dos cidadãos relativamente à mobilidade, no sentido de a tornar mais sustentável e menos nociva para o ambiente. Em 2015, a SEM é subordinada ao tema “Escolhe. Muda. Combina”, através do qual se pretende destacar a multimodalidade e incentivar as pessoas a refletirem sobre a variedade de meios de transporte que têm à sua disposição e sobre a melhor forma de os combinarem entre si, numa viagem que se pode tornar assim, mais rápida, económica, agradável e sustentável.

Sabia que...?

Os transportes são um dos principais responsáveis pela emissão de gases poluentes, que provocam poluição atmosférica e consequentemente alterações climáticas? Um destes poluentes é o dióxido de carbono (CO₂), sendo que 14% das suas emissões mundiais ocorrem na Europa e cerca de 30% são causadas pelo tráfego.

Como gostaria que fosse hoje a sua deslocação?

Cada viagem que fazemos é diferente. No entanto, normalmente isso não influencia a nossa escolha do modo de transporte que, na grande maioria das situações, acaba por ser sempre a mesma, independentemente de ser, ou não, a mais adequada. Acabamos, sem hesitar, por optar pelo automóvel particular, mesmo que a bicicleta ou os transportes públicos sejam a escolha mais rápida e eficiente.



Escolhendo os modos de transporte de forma inteligente, podemos economizar dinheiro, melhorar a nossa saúde e ajudar o ambiente. Em vez de ir de carro até ao centro da cidade e pagar tarifas de estacionamento, por que não deixar o carro num parque de estacionamento periférico gratuito ou junto a um terminal rodoviário e seguir em transportes urbanos? Porque não apostar na bicicleta e nas deslocações a pé para percorrer distâncias mais curtas? Poderá surpreender-se com a beleza da sua cidade e ver locais que, habitualmente, não vê.

Um dos novos aspetos do tema deste ano é dar-nos a possibilidade de reinterpretar as capacidades de um meio de transporte, vendo a viagem de A para B como uma oportunidade de enriquecer o nosso dia.



No âmbito da Semana Europeia da Mobilidade, o Município de Loulé, como município participante e apoiante da iniciativa há já largos anos, programou, em colaboração com várias entidades, um conjunto de ações e iniciativas subordinadas à temática anual da SEM 2015 “Escolhe. Muda. Combina”, através das quais se pretende incentivar e dar a conhecer a multimodalidade ao nível dos transportes e dos diversos modos de deslocação.

Participe nas iniciativas!

PROGRAMAÇÃO DA SEMANA EUROPEIA DA MOBILIDADE 2015

MUNICÍPIO
DE LOULÉ



Ação de Sensibilização “Escolhe. Muda. Combina”

Iniciativa conjunta entre a Câmara Municipal de Loulé, a Loulé Concelho Global e a Inframoura, e que consiste na distribuição de folhetos de sensibilização ambiental subordinados à Mobilidade Sustentável e à SEM 2015, nos quais se encontram incorporados vouchers com ofertas promotoras dos diferentes meios de locomoção que o município tem à sua disposição, nos seguintes dias e locais:

Dia 16 de setembro

Voucher 1 - Oferta de 1 viagens nos Transportes Urbanos (Loulé e Quarteira) - oferta Loulé Concelho Global

Distribuição: Através dos concessionários e lojas do Mercado Municipal de Loulé + comércio Loulé e comércio Quarteira.
Distribuição efetuada pela LCG.

Dia 17 de setembro

Voucher 2 - Oferta de 1 hora de estacionamento no Parque de Estacionamento Municipal de Loulé - oferta Loulé Concelho Global

Distribuição: Através dos concessionários e lojas do Mercado Municipal de Loulé + comércio Loulé e comércio Quarteira.
Distribuição efetuada pela LCG.

Dia 18 de setembro

Voucher 3 - Oferta de um cartão de utilizador (de 1 mês) do Sistema BikeSharing de Vilamoura - oferta Inframoura
Distribuição: Através dos clientes do transporte urbano.
Distribuição assegurada pela LCG.

Dia 21 de setembro

Voucher 5 - Oferta de duas entradas para o Carnaval de Loulé 2016 - Oferta CML

Distribuição: Através dos concessionários e lojas do Mercado Municipal de Loulé + comércio Loulé e comércio Quarteira.
Distribuição efetuada pela LCG.

Dia Europeu Sem Carros

Dia 22 de Setembro

Em Loulé

*Encerramento da rua da Praça da República, ao tráfego motorizado, entre as 09h00 e as 17h00. .

*Dinamização de atividades no local, em parceria com diversas entidades, dirigidas ao público escolar e ao público em geral, subordinadas às temáticas da Semana Europeia da Mobilidade

*Participação do comércio local, com disponibilização de bicicletas para experimentação ou aluguer

Workshop de Grafitti sobre mobilidade

No âmbito de uma iniciativa do Projeto Dar Cor à Cidade, prevista para o Bairro de Santa Luzia, em Loulé, irão ter lugar alguns workshops de pintura de grafittis destinados ao público mais jovem. Desta forma, o workshop previsto para o dia 22 de setembro será subordinado à SEM 2015 e mobilidade sustentável.

Projeto CycleBus

Lançamento do projeto CycleBus.

Apresentação do projeto CycleBus às escolas, com o objetivo de dinamizar, com uma turma, um projeto continuado de educação ambiental com os seguintes objetivos: promover a mobilidade sustentável, incutir nos mais novos hábitos de deslocação mais saudáveis e ambientalmente mais equilibrados, sensibilizar para as questões da prevenção rodoviária e contribuir para a diminuição do tráfego rodoviário.



ORGANIZAÇÃO



COLABORAÇÃO



loulé concelho
Global
Empresa Municipal

